

→ Monitoreo térmico del quemador



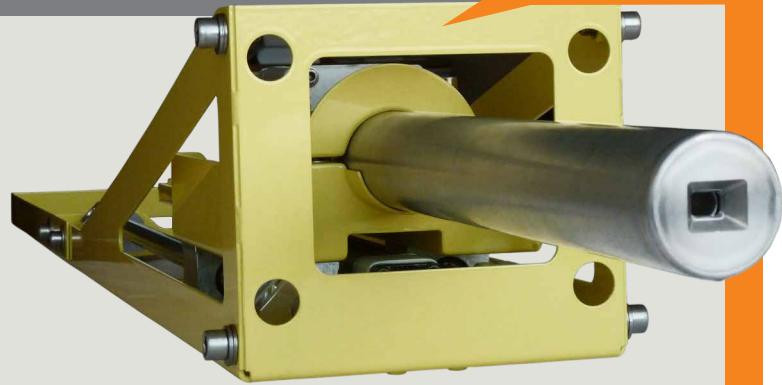
Pyroscan

CONTROL TÉRMICO DE LA COMBUSTIÓN

INTRODUCCIÓN

Pyroscan es una nueva generación de cámara pirométrica Gigabit Ethernet para monitorear el interior de los hornos rotatorios. Esta cámara permite la detección de cualquier cambio en la combustión debido a los ajustes del quemador, a la variación en la composición del crudo o al uso de combustibles alternativos.

Cada píxel de la imagen puede ser seleccionado por el operador en la imagen de vídeo para medir temperaturas, seguir sus variaciones y ver los cambios en la forma de la llama (longitud/anchura de la llama y longitud de la raíz negra), etc.



→ PYROSCAN

PRINCIPIO

Pyroscan está conectado a una computadora mediante una conexión Gigabit Ethernet asociada a un software específico que permite la visualización de las imágenes térmicas de la zona de combustión, en alta resolución y Alto Rango Dinámico (HDR) (visualización y medidas de temperatura dentro del horno).

La cabeza de la cámara se enfría por agua, mientras que la lente frontal de la cabeza se mantiene limpia por un flujo continuo de aire de purga.

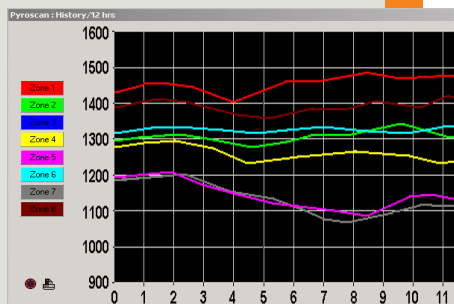
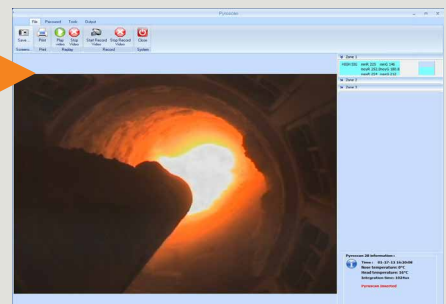
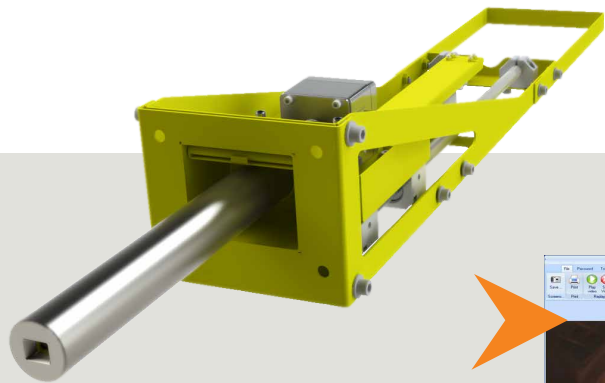
CONFIGURACIÓN

El equipo Pyroscan comprende:

- Una cámara pirométrica enfriada por agua.
- Una unidad de tratamiento de aire.
- Un sistema automático de inserción/extracción.
- Un gabinete local de control.
- Un PC con el software dedicado, en entorno Windows para visualización y procesamiento de los datos.



→ Pyroscan instalado cerca del quemador



→ Visualización de la llama y medición de temperatura

→ Análisis del histórico de los datos

OPCIONES

- Salidas 4-20 mA
- Alarmas con contactos secos
- OPC cliente

VENTAJAS

- Imágenes de alta calidad con mucho más detalle, tanto en las áreas oscuras y claras gracias a las imágenes térmicas de Alto Rango Dinámico (HDR)
- Lectura de temperatura fiable (se minimiza el efecto del ambiente polvoriento)
- Visualización y medidas de temperatura en la zona de Clinker
- Número ilimitado de puntos de medidas definidos por el usuario
- Histórico de los datos (vídeo y medidas de temperatura)
- Monitoreo de la forma de la llama con líneas de análisis definidas por el usuario
- Herramienta integral para el ajuste del quemador, en particular con el uso de combustibles alternativos
- Transmisión de vídeo sobre IP

DATOS TÉCNICOS

Campo de visión	62° horizontal x 48° vertical x 78° diagonal (alternativa 44° h x 33° v x 55° d)
Rango de medición de temperatura	700 °C hasta 1800 °C
Cámara de vídeo de color	1296 x 966 píxeles Salida Gigabit Ethernet Alto Rango Dinámico (HDR), dinámica > 120 dB
Longitud de inserción	500 mm (otras dimensiones disponibles a petición)
PC con entradas RJ45 y fibra óptica	
Alimentación eléctrica	100-240 V, 50/60 Hz, 500 W

Información arriba está sujeta a cambios sin previo aviso



HGH SYSTEMES INFRAROUGES
 10 rue Maryse Bastié
 91430 IGNY - FRANCE
 TEL: +33 1 69 35 47 70 - FAX: +33 1 69 35 47 80
 E-MAIL: hgh@hgh.fr

