

MUESTREADOR A PISTÓN P11



**EQUIPO DISEÑADO PARA COLECTAR UNA CANTIDAD
PREDEFINIDA DE POLVO DESDE UNA CAIDA VERTICAL**

**El volumen de muestra está definido por un pistón tipo
diábolo que asegura también la limpieza y la
estanqueidad de la cámara de muestra**

DESCRIPCIÓN

El muestreador **P11**, instalado a la descarga de un muestreador primario o de una tolva de homogeneización, trabaja de la manera siguiente:

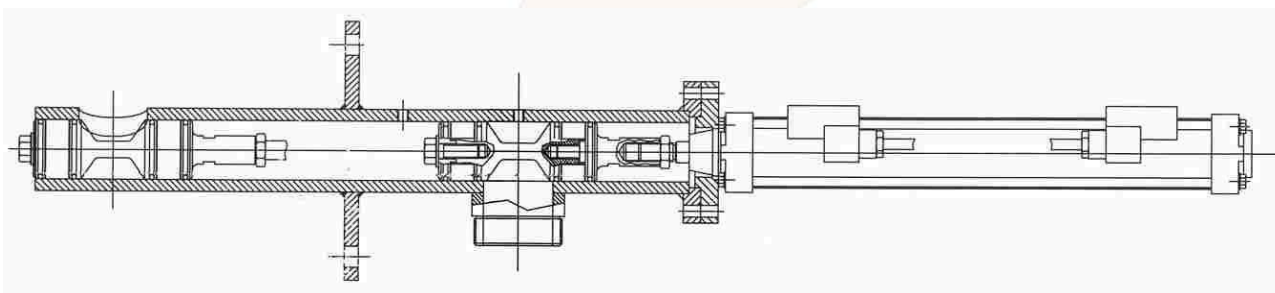
La cámara de muestra se monta al final de un gato neumático y entra en el flujo de material mientras que retire la materia residual.

La muestra está colectada dentro de la cámara y luego transferida encima del tubo de descarga.

Dos llegadas de aire integradas: una por la limpieza de la cámara de muestra en su posición de descarga, la otra para retirar la materia acumulada en la caída encima de la cámara.

ESPECIFICACIONES

- Este muestreador se fabrica en **3 tamaños** : 50, 100 y 300 cm³
 - Bridas de montaje
- Pistón tipo diábolo que define el volumen de muestra equipado con un doble O-Rings
- Cilindro neumático fijado sobre el cuerpo, 22,5 Ndm³ /ciclo de consumo de aire
 - Posición del pistón detectada por 2 contactos magnéticos
 - Tamaño de partículas máximo: 4 mm
 - Potencia válvula : 12 VA, protección IP 55
- Alimentación de aire comprimido : 5 hasta 6 bar limpio y seco
 - 5/2 Válvula Solenoide



EQUIPOS ADICIONALES

- Automatización de muestreo
- Almacenaje de muestras
- Transporte de muestras
- Preparación y análisis

ITECA se reserva el derecho de aportar cuantas modificaciones sean necesarias a sus productos, sin preaviso